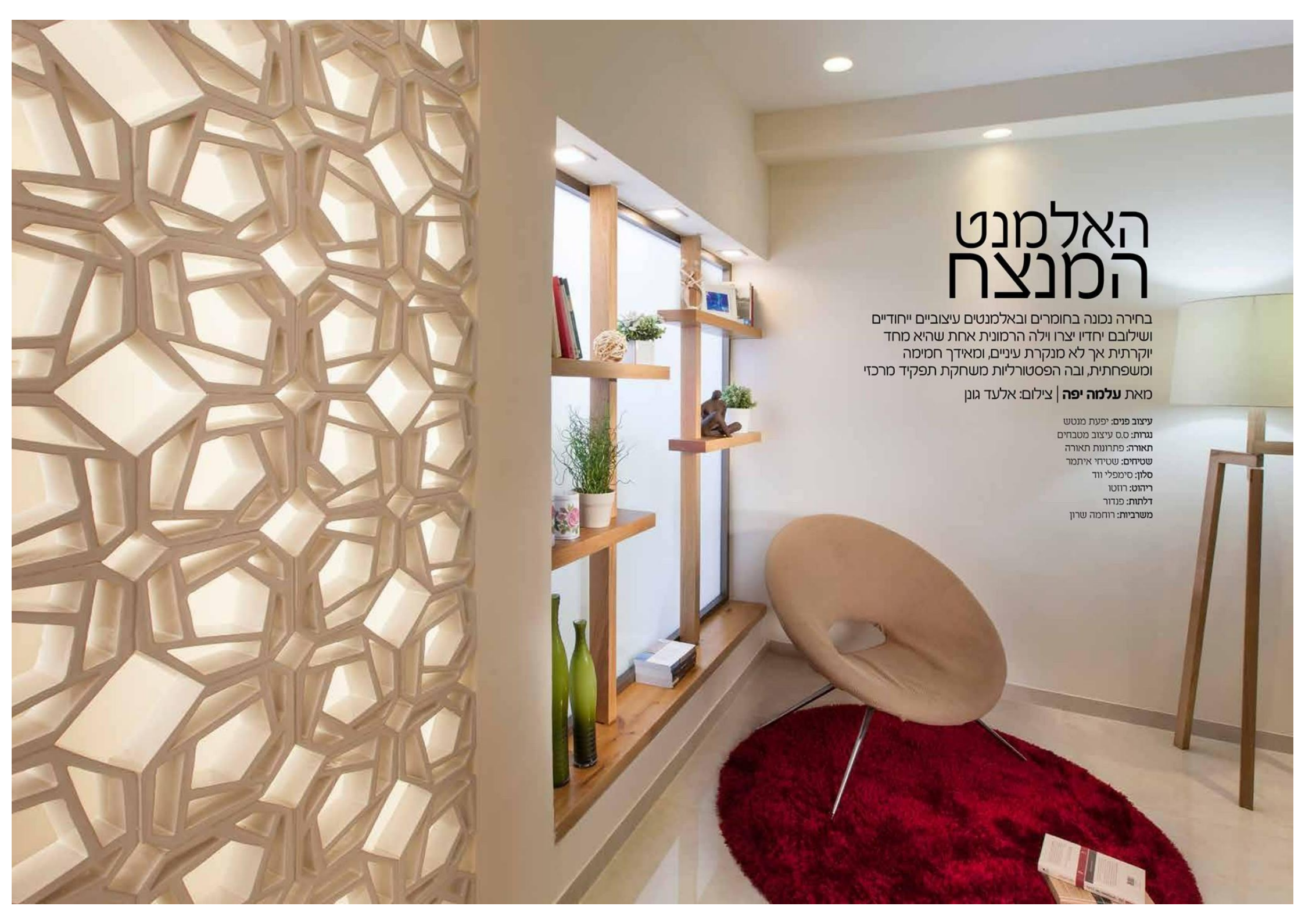


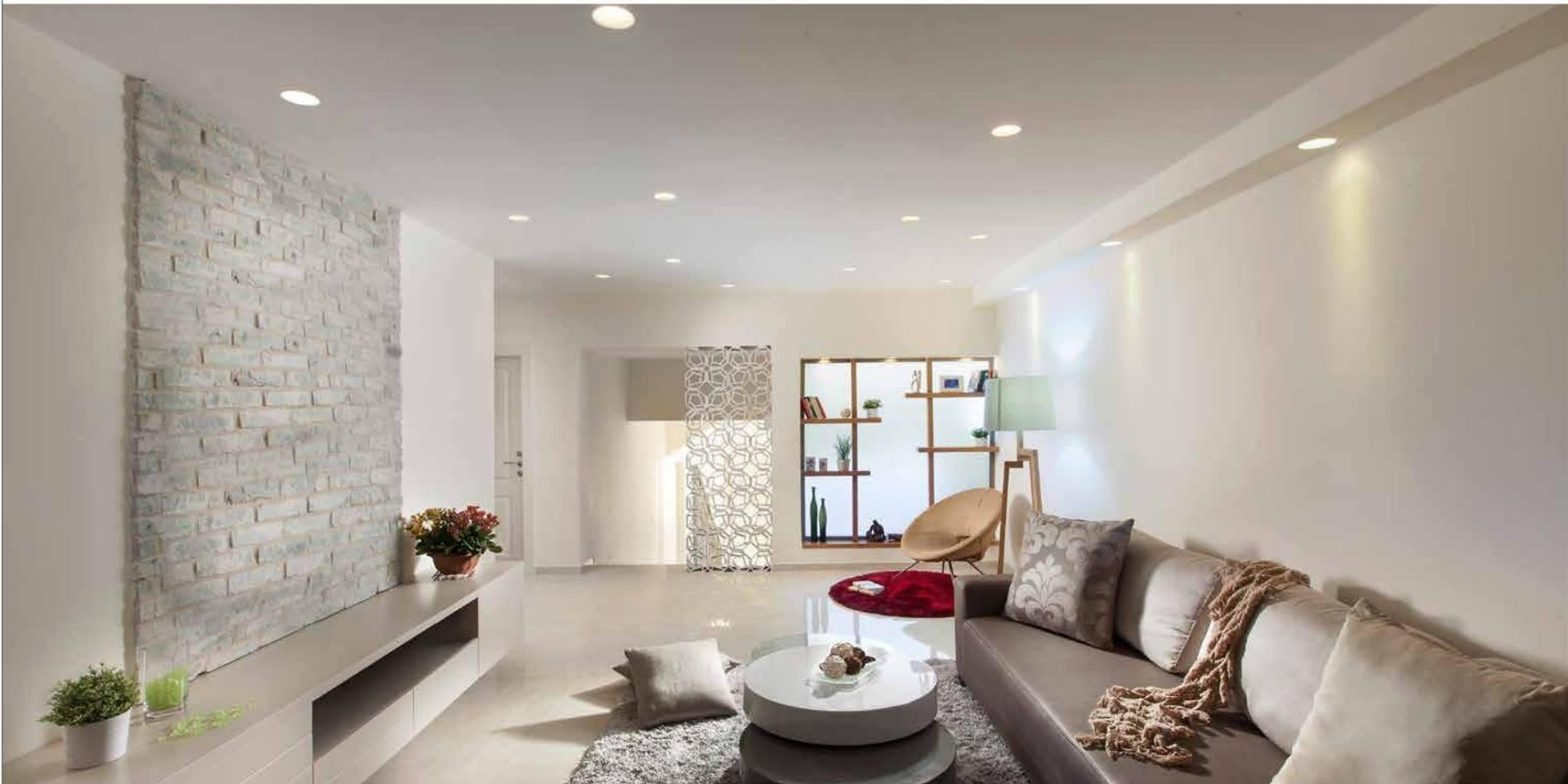
האלמנט המנצח

בחירה נכונה בחומרים ובאלמנטים עיצוביים ייחודיים ושילובם יחדיו יצרו וילה הרמונית אחת שהיא מחד יוקרתית אך לא מנגקרת עיניים, ומאידך חמימה ומשפחתית, ובה הפסטורליות משחקת תפקיד מרכזי

מאת **עלמה יפה** | צילום: אלעד גונן

עיצוב פנים: יפעת מונטש
גרות: ס.ס. עיצוב מטבחים
תאורה: פתרונות תאורה
שטיחים: שטיחי איתמר
סלון: סימפלי ווד
ריהוט: רוטו
דלתות: פנדור
משרביית: רוחמה שרון





מעצבת הפנים יפעת מנטש קיבלה לידיה וילה הרוסה ברחובות, עם שלושה מפלסים, אשר שופצה מחדש ועוצבה על ידיה. ללקוחות, אנשי עסקים, היה חשוב ליצור וילה יוקרתית, מודרנית, בקווים נקיים, אך יחד עם זאת משפחתית ולא מנקרת עיניים. לעיצוב הבית נבחרו חומרים כמו עץ, אבן, טקסטיל איכותי וגווניו של לבן, שמנת, ירוק בהיר וחום, שחוזרים בווריאציות שונות בחלל. קומת הכניסה של הבית כוללת את כל החללים הציבוריים, שתוכננו בצורה פתוחה המאפשרת נקודות מבט מכל האזורים. כאשר נכנסים לבית, מתגלה קיר המשרביות המזוגגת המשמש כקיר הפרדה



ארונות המטבח בגמר צבע אפוקסי בגוון שמנת, עם ידיות בולטות, וארונות עליוניים עם תאורת לד נעימה שמאירה על משטחי העבודה

חוצץ בינו לבין המדרגות המובילות למפלס התחתון ומשמשות גם כאלמנט עיצובי בחלל.

הסלון

לסלון נבחרו אלמנטים מיוחדים, בין אם זו ספריית העץ המשמשת כפינת קריאה בבית או קיר הלבנים המעניק תחושה מעט אורבנית בשל צבעיו המגוונים.

המטבח ופינת האוכל

ארונות המטבח בגמר צבע אפוקסי בגוון שמנת, עם ידיות בולטות, וארונות עליוניים עם תאורת לד נעימה הרחצה על משטחי העבודה. בצמוד למטבח נמצאת

פינת האוכל שעשויה מעץ ומוקפת חלונות עם הרבה טבע ירוק שנכנס פנימה אל תוך הבית יחד עם קיר הלבנים שיצר אווירה פסטורלית, נעימה ומשפחתית.

חדרי השינה

קומת הביניים כוללת את סוויטת ההורים, חדר אמבטיה וחדר ילדים. יחידת ההורים מהווה מקום מפלט מעוצב, כאשר החלל נבנה בצורה פתוחה בסגנון מזמין ונוח עם אלמנטים דקורטיביים, מינימליסטי אך יחד עם זאת פרטי ונעים. המראה החמים בו כתוצאה מהפרקט והלייסטים על הקיר היוצרים גיוון. חדר הרחצה של ההורים הוא מעין ספא קטן עם המון