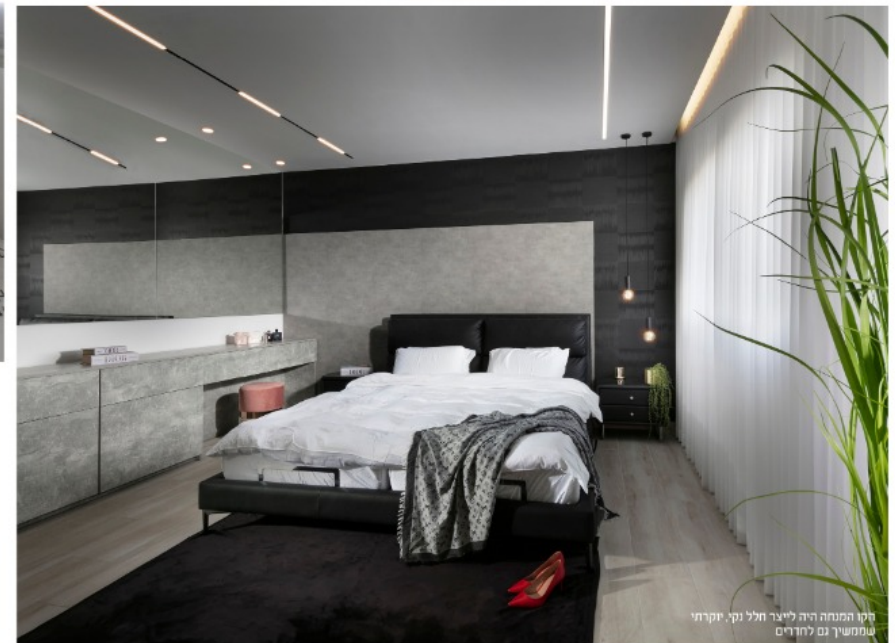


בעזרת ריצוף בטון וארון כיר מעץ. גם בחדר השינה הזוגי שילבה מנטש קיר בשחור ואפור דרמטי המשווה לחדר מראה של מלון בוטיק יוקרתי. מימד נוסף של רוך בחדר השינה מוסיפים הטקסטיל ובראשם הווילונות הבהירים. חדרי הילדים עוצבו בעידון ובאלגנטיות, באותו קו עיצובי של יתר הבית. הבסיס שבחרה מנטש ממשוך את הצבעוניות

המונוכרומטית של חללי הבית, כשהמשחק נעשה באקססורזי, בהם גופי תאורה, שטיחים, ערסלים וטפטים. 'בחדר הרחצה של הילדים נבחר גוון בטון כבסיס העיקרי, ושם שילבנו נגיעות שחורות, כולל פרופילים וכלים סניטריים שחורים', אומרת מנטש, 'החזון שלנו הוא לעצב חללים לכדי יצירות אומנות ששיאיו חותם חזק'.



הקו המנחה היה ליצור חלל נקי, יוקרתי שממשיך גם לחדרים

יפעת מנטש, נעים להכיר:
 בעלים ומנכ"לית של סטודיו בוטיק לתכנון ועיצוב פנים. הסטודיו הוקם בשנת 2010.
הכשרה מקצועית: בעלת תואר B.DESIGN-INT. המכללה למנהל.
התמחות: מתמחה במגורי יוקרה, משרדים וחללים מסחריים.
מקורות השראה: בתערוכות ברחבי העולם אנו מקבלים

השראות לחומרים חדשים ולשילובים עתידיים, מפתחים אותם ויוצרים את החיבור המושלם לחלל עד כדי יצירת אומנות מרהיבה וייחודית.
טיפ לקוראים: חשוב להקפיד שתהליך העיצוב יהיה חווייתי וישלב הקפדה על תכנון מדויק מכלי לוותר על עיצוב שאפתני פורץ דרך, עם דגש על איכות ויחס אישי.
ליצירת קשר: 050-2162232, היקב 10 א' ראשון לציון, WWW.IFATINTERIOR.COM, IFATMENTESH@GMAIL.COM



הקיר הגדול בסלון חופה בפסי עץ שחורים, ובקיר הסמוך יצרה מעצבת הפנים יפעת מנטש חיפוי בטון בצורת ליאומטריות בטקסטורת תלת מימד. החותם האישי של הסטודיו שבראשו עומדת מנטש בא לידי ביטוי בחיפויי קירות מיוחדים שעוצבו ותוכננו בהתאמה אישית ללקוחות, לחלל ולסגנון העיצוב. הבית, בן שתי קומות, זכה לתכנון מחודש של מנטש. היא הסבה שישה חדרים לחמישה חדרים מרווחים ומעוצבים יותר, כאלה המתאימים למשפחה שחיה בבית. הרצון שלהם היה שנתכנן ונעצב עבורם בית בסגנון מודרני ייחודי בקו נקי ועדכני, מספרת מנטש. על אף הקו המודרני, הבית מעוצב בחמימות ובעידון תוך שילוב צבעים וחומרים, בדגש על גוני האפור. הריצוף נבחר כגוון בטון, והסלון עוצב בגוונים של שחור ואפור ותואם את גוני החיפויים. כך נוצר חלל בנראות טוטאלית מרשימה ועוספת שבה יש קו מרכזי מוביל. "במסבך המחובר בחלל אחד עם הסלון, בחרנו להשתמש בעץ אלון מסורק בארונות הניבויים, והוא חוזר גם בכיסאות כדי ליצור הרמוניה ויזואלית", מספרת מנטש. "הארונות הנמוכים במטבח, שהוא הלב הפועם של הבית, יוצרו בטון אבן שחורה וחופו בחיפוי של דקטון קליה שחור". כדי להכניס מימד של חמימות מודרנית שילבה מנטש תאורה שקועה הנמשכת על פני כל החלל, מעל האי במטבח שילבה מנטש גוף תאורה מיוחד בגוון פליז להשלמת המראה האלגנטי של החלל הציבורי. המדרגות לקומה העליונה חופו בעץ אלון בשילוב אריחי בטון, אותם אריחים שבהם רוצפה הקומה כולה, במטרה לייצר המשכיות ויזואלית ועיצובית גם לעבר החלק הפרטי של הבית. בסוויטת הורים הקו המנחה של מנטש היה לייצר חלל נקי, יוקרתי שממשיך גם לחדר הרחצה המפואר, כשהגוון השחור שולט ורוכך



מאת ריקי קידר
צילום: אלעד גונן

הנכס: בית פרטי
שטח בנוי: 160 מ"ר
מספר קומות: 2 קומות
מספר דיירים: זוג + 3
סגנון עיצוב: מודרני נקי

עיצוב פנים: יפעת מנטש
וילונות: בליינרס אס
ריהוט וחיפוי: אריק דהיוון
קרמיקה וכלים סניטריים:
אטוליו קרמיקה

לעצב חללים לכדי יצירות אומנות

היצירות של מנטש מאופיינות בעיצוב חדשני, מודרני ונקי עם דגש על פונקציונליות ותכנון מורכב ומדויק. כך גם בבית המשפחתי שעבר שיפוץ מסיבי ועוצב בגוונים מונוכרומטיים